

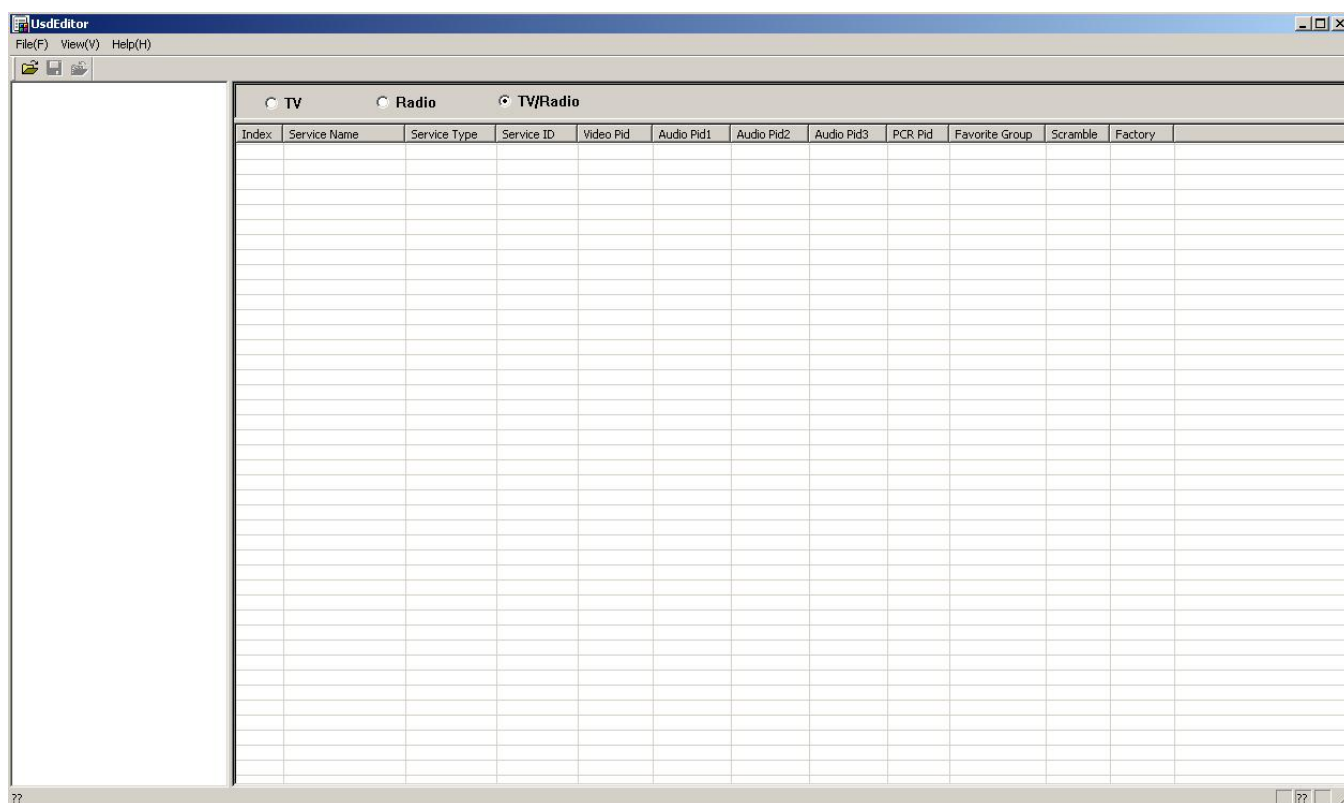
Guida rapida di UsdEditor

1. Introduzione

1.1. Riepilogo

Il programma UsdEditor è stato realizzato per aggiornare la “base dei dati dell’ utente” tramite un PC per andare a modificare, spostare programmi di un TP e TP di un satellite in comodamente da PC, essendo la gestione della posizione dei canali complessa usando il telecomando; in caso di errore è possibile ripristinare i parametri di default.

I file dei dati del programma UsdEditor possono essere del tipo *.usd. L'utente può creare o importare i dati (“base dei dati dell'utente”) nel ricevitore. Successivamente, l'utente può selezionare “la base dei dati dell' utente” per scaricarlo e aggiornarla nel ricevitore.



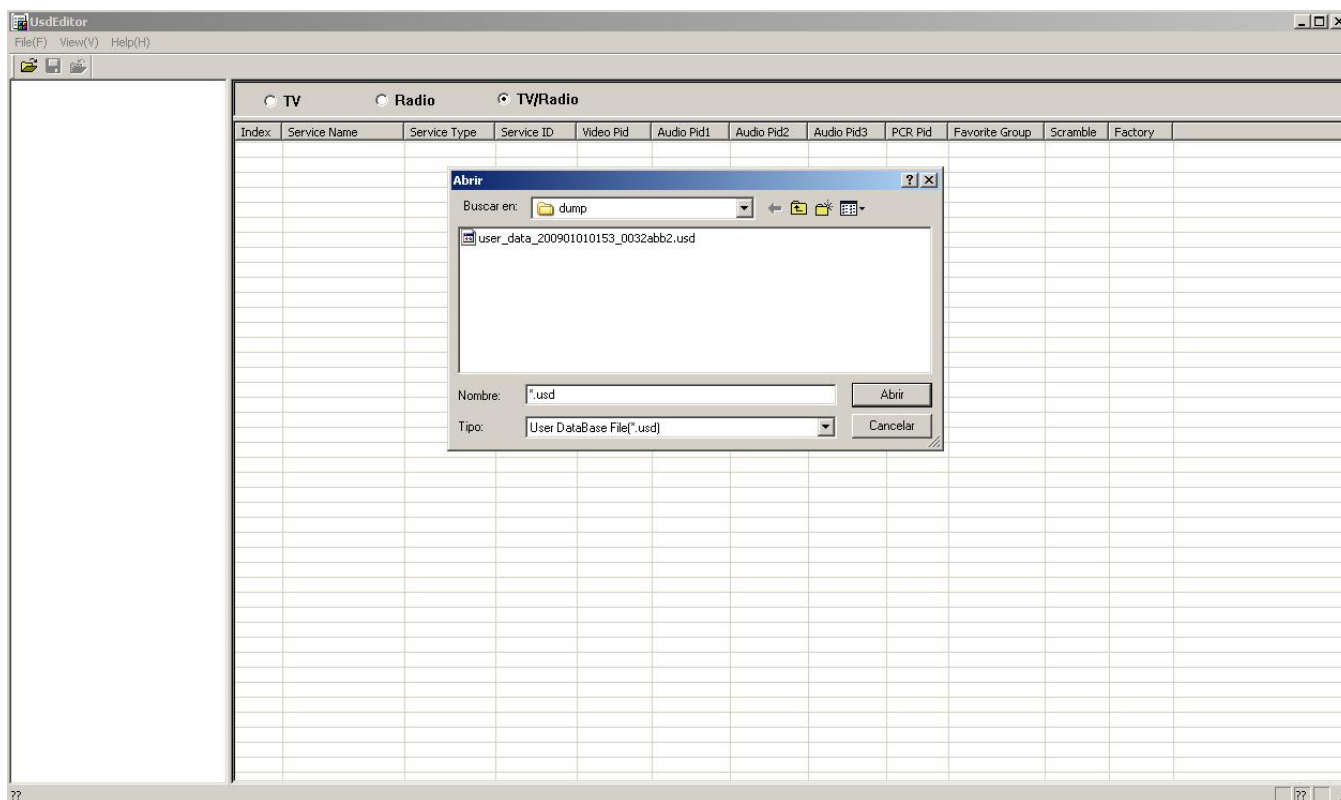
1.2. Tipi di archivi

*.usd: questi file dati contengono solo la “base dei dati dell’ utente”.

2. Funcionamiento

2.1. Aprire

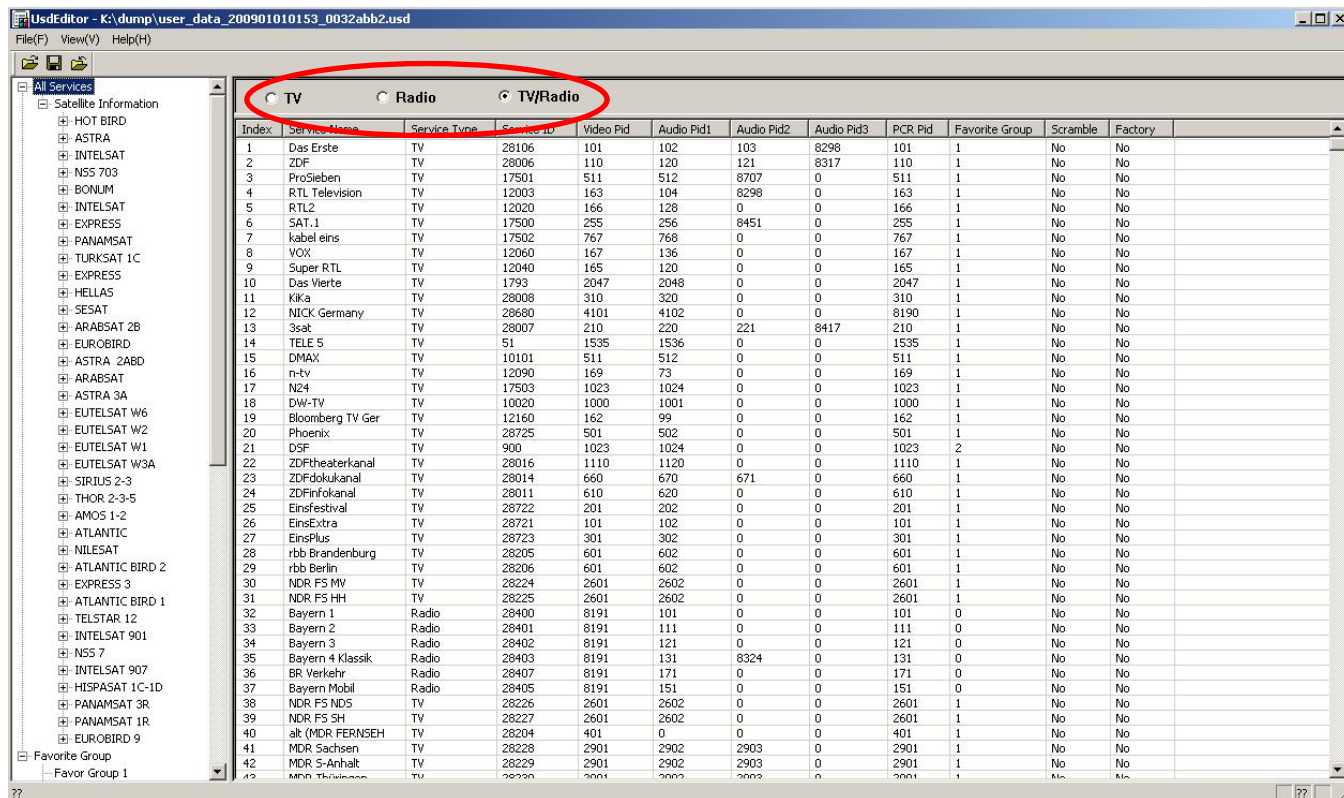
Selezionare l'opzione nel menù "File → Open" e selezionare il file *.usd.



2.2. Navigare

La finestra a sinistra, mostra la struttura ad albero o dei Satelliti / TP contenuti nel file aperto. Quando si seleziona un TP, nella finestra destra si elencheranno tutti i programmi del TP.

Nella parte superiore della finestra destra si incontreranno tre pulsanti per poter filtrare il tipo di canali: "TV", "Radio" o "TV/Radio".



2.3. Editare

2.3.1. Satellite

Aggiungere Satellite: sull'opzione "Satellite information", premere il tasto destro del Mouse e selezionare l'opzione "Add Information".



Satellite Information

Satellite Name
New Satellite

☐ Selected_flag
Tuner
None

LNB Type
Standard

First Frequency
5150 MHz

Second Frequency

Satellite Position
0

Satellite Longitude
0.0
###.##

East / West Flag
East

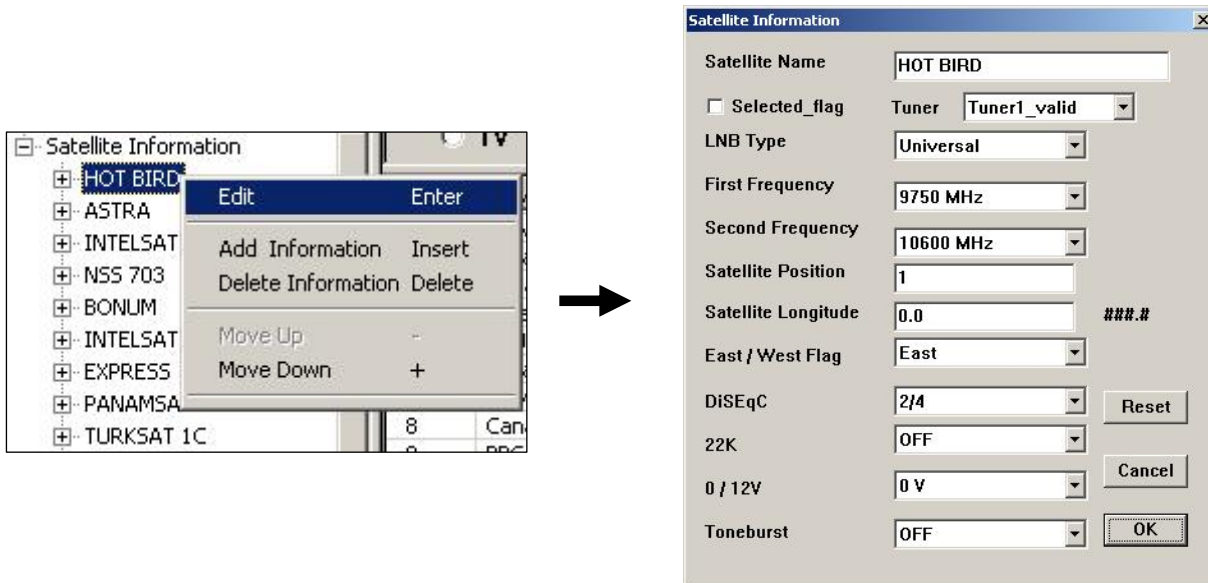
DiSEqC
Disable
Reset

22K
OFF

0 / 12V
0 V

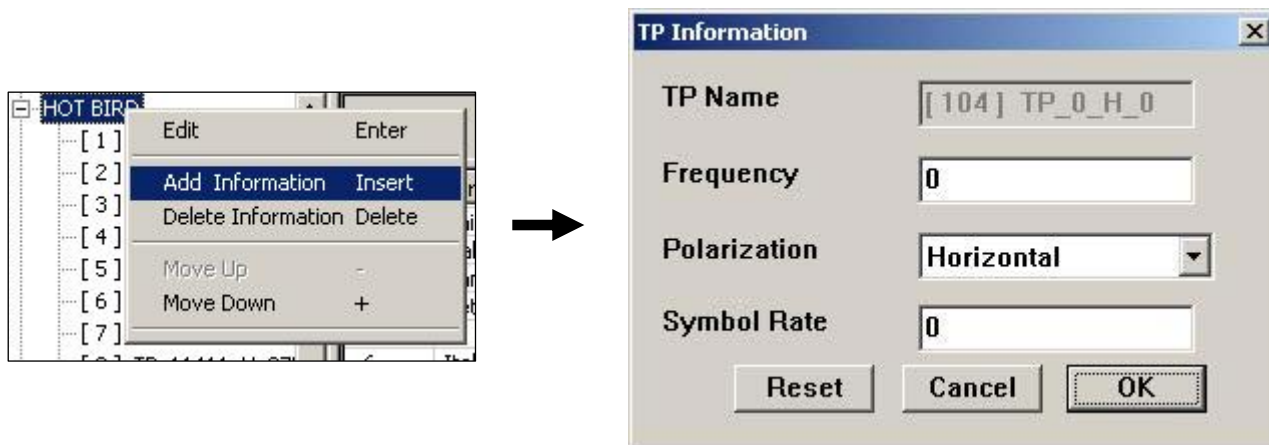
Toneburst
OFF
OK

Editare Satellite: sul satellite da modificare, premere il pulsante destro del mouse e selezionare l'opzione "Edit".

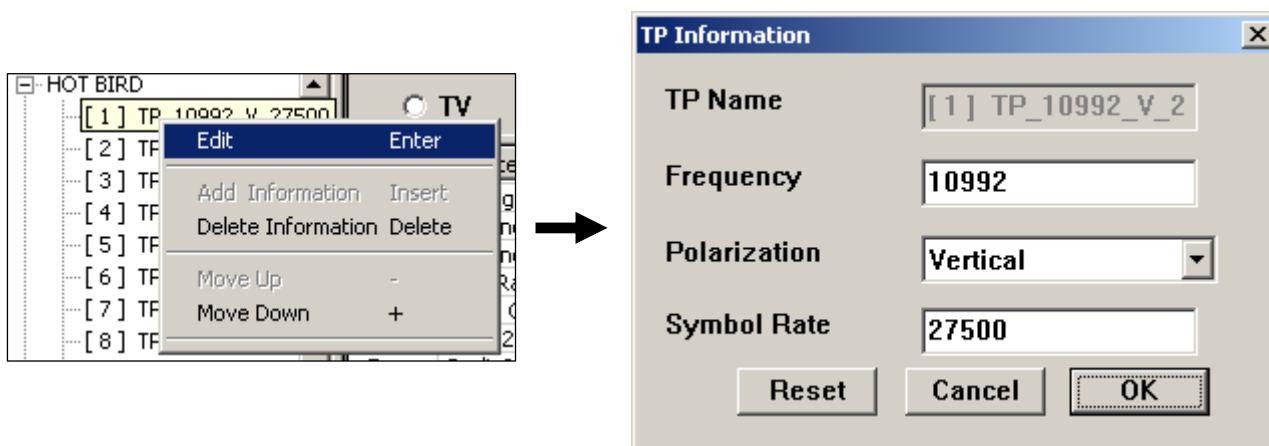


2.3.2. TP

Aggiungere TP: sul satellite da aggiungere un TP, premere il tasto destro del Mouse e selezionare l'opzione "Add Information".

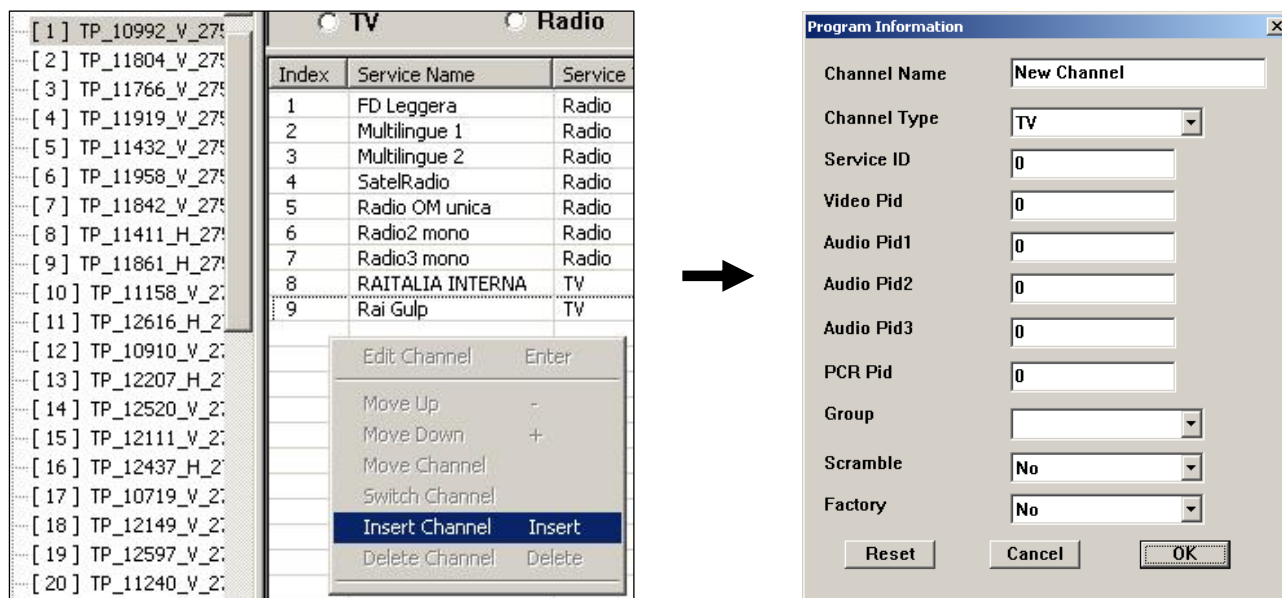


Editare TP: sul TP da editare, premere il tasto destro del Mouse e selezionare l'opzione "Edit".

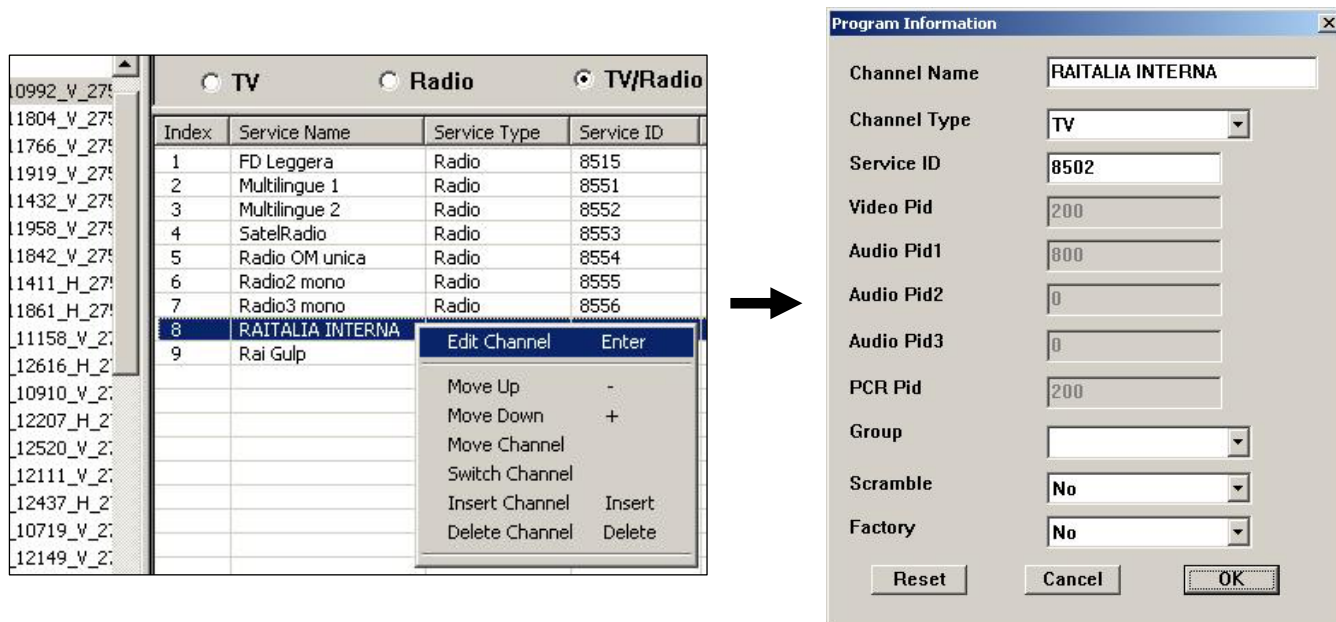


2.3.3. Programma

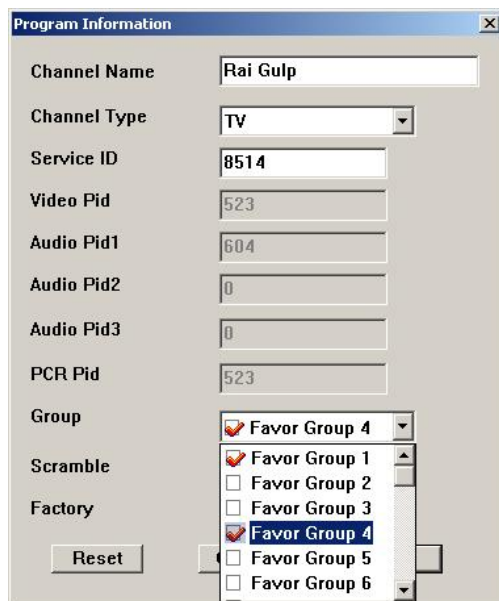
Aggiungere Programma: sul lista dei canali da aggiungere il programma, premere il tasto destro del mouse e selezionare l'opzione "Insert Channel".



Editare Programma: sul programma da editare, premere il tasto destro del mouse e selezionare l'opzione "Edit Channel".



Quando si inserisce / edita un canale, l'utente può aggiungere questi canali a uno o vari Gruppi di Favoriti.



Program Information

Channel Name: Rai Gulp

Channel Type: TV

Service ID: 8514

Video Pid: 523

Audio Pid1: 604

Audio Pid2: 0

Audio Pid3: 0

PCR Pid: 523

Group: ☒ Favor Group 4

Scramble: ☒ Favor Group 1
☐ Favor Group 2
☐ Favor Group 3
☒ Favor Group 4
☐ Favor Group 5
☐ Favor Group 6

Factory: ☐

Reset

2.4. Salvare

Selezionare l'opzione nel menù "File → Save / Save as". Si può solo salvare in formato *.usd.

