

**Fte**<sup>®</sup>  
maximal

# Soluciones para el Dividendo Digital



**C60**

Con limitador de  
velocidad incluido

# Protección **Fte** frente a la interferencia **Lte**

Ante la actual readaptación del espectro radioeléctrico con el **Dividendo Digital**, necesitamos disponer de productos de una marca de confianza.

Para ello te ofrecemos una protección **Fte** para que captes, distribuyas y amplifiques la señal con absoluta seguridad y sin interferencias.

## Fases del **Dividendo**

### 1- **Dividendo Digital**

Modificación de la distribución del espectro radioeléctrico en el ámbito de la televisión, para la posterior implantación de **Lte** en la banda de 800 MHz.

Actualmente la TDT va de los 470 a los 862 MHz, es decir, desde los canales 21 a 69.

Con el dividendo digital, hay que liberar estas frecuencias y dejar libres los canales 61 al 69, los cuales están asignados a servicios de telefonía 4G.

En función del tipo de vivienda, sea ésta individual o colectiva, readaptaremos así la instalación:

Vivienda individual: Resintonización de los televisores y aparatos adjuntos.

Vivienda colectiva: Reprogramación de las centrales programables y resintonización.  
Substitución de los módulos programables y resintonización.

### 2- **Lte (Long Term Evolution)**

En esta fase aparecerán señales interferentes en los canales donde antes había señal de televisión. Esto afectará en las instalaciones en Saturación de amplificadores y sintonizadores e intermodulaciones.

Para que las instalaciones de televisión no capten ni amplifiquen ninguna señal por encima del canal 60, será necesario cambiar algunos productos por otros similares, aunque específicos **Lte**.

## Todos los productos que necesitas los encontraras aquí, en nuestro Catálogo Especial **Lte**





- **Antenas** que suprimen la señal por encima del canal 60.
- **Filtros** enchufables.
- **Amplificadores** interiores.
- **Amplificadores** de mástil.
- **Centrales** programables y de banda ancha.
- **Cables** coaxiales Trishield.
- **Latiguillos** de alta protección.
- **Cabeceras** monocanales.

Apóyate en nuestros Medidores de Campo **Serie MediaMAX MINI**. ¡Solicítanos información!

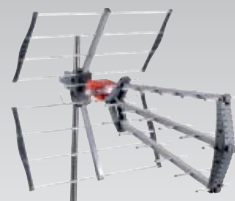
## Confíanos tu propio **Dividendo**

**Antenas exteriores UHF**

	HyDra 35 Lte	HyDra 45 Lte
Código	9003943	9003935
Nº de elementos	46	45
Canales	21-60	21-60
Ganancia	15 dB	17dB
Longitud	875 mm	1020 mm
Diámetro máx. fijo mástil	60 mm	60 mm
P.V.P.	46,00 € 	62,00 € 

Disponible caja 12 unidades

Disponible caja 6 unidades



Hydra 35 Lte

Dipolo HyDra Lte	
Código	9003940
Canales	21-60
Frecuencia	470-790 MHz
P.V.P.	15,00 €

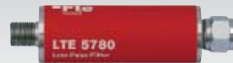
Compatible con los modelos HyDra 35 y HyDra 45



Dipolo HyDra Lte

**Filtros enchufables**

	Lte 5780	Lte 5790
Código	0520318	0520319
Banda	5 – 782 MHz	5 – 790 MHz
Atenuación en banda de paso	1 dB	1 dB
Atenuación en banda Lte	≥ 55 dB	≥ 55 dB
Dimensiones	80 x 25 x 20 mm	80 x 25 x 20 mm
P.V.P.	14,20 €	14,20 €



Lte 5780

**Preamplificadores de alta ganancia y bajo factor ruido. Serie M 1000**

	M 1000 Lte	M 1001 Lte
Código	9002042	9002049
Entradas y banda	1: UHF	2: VHF (47-230 MHz) / UHF
Ganancia	40 dB	VHF: 20 / UHF: 40 dB
Regulación	jumpers: 7/14 dB	VHF: 20 / jumpers UHF: 7/14 dB
Figura de ruido	0,8 dB	VHF: 1,5 / UHF: 0,8 dB
Nivel de salida	102 dB $\mu$ V	VHF: 102 / UHF: 102 dB $\mu$ V
Consumo	45 mA	80 mA
Alimentación	jumper ON: 12 VDC jumper OFF: 15 a 24 VDC	jumper ON: 12 VDC jumper OFF: 15 a 24 VDC
P.V.P.	42,50 €	44,50 €



M1000 Lte



M1001 Lte

## Amplificadores de mástil baja ganancia. Serie LG

	LG 261 Lte	LG 227 Lte
<b>Código</b>	9000344	9000343
<b>Entradas y banda</b>	2: VHF / UHF *	3: VHF / UHF / UHF *
<b>Ganancia</b>	VHF: 24 dB / UHF: 24 dB	VHF: 22 dB / UHF: 22 dB
<b>Regulación</b>	VHF: 12 dB / UHF: 10 dB	VHF: 12 dB / UHF: 10 dB
<b>Nivel de salida **</b>	106 dB $\mu$ V	106 dB $\mu$ V
<b>Consumo</b>	80 mA	80 mA
<b>Alimentación</b>	12 a 24 VDC	12 a 24 VDC
<b>P.V.P.</b>	18,95 €	20,50 €

\* Para los modelos en Lte la banda UHF cubre desde 470-790 MHz

\*\* Según norma DIN 45004B



LG 261 Lte



LG 227 Lte

## Amplificadores de mástil configurables. Serie AMC

	AMC 109 Lte	AMC 110 Lte	AMC 210 Lte
<b>Código</b>	9003539	9003540	9003541
<b>Entradas y bandas</b>	1: VHF 1: UHF *	1: VHF 2: UHF *	1: VHF 3: UHF *
<b>Ganancia</b>	VHF: 20 dB UHF: 32 dB	VHF: 20 dB UHF: 28 dB	VHF: 18 dB UHF: 26 dB
<b>Regulación</b>	VHF: 20 dB UHF: 15 dB	VHF: 20 dB UHF: 15 dB	VHF: 20 dB UHF: 15 dB
<b>Figura de ruido</b>	VHF: 4 dB UHF: 3 dB	VHF: 5 dB UHF: 4 dB	VHF: 4 dB UHF: 3 dB
<b>Nivel de salida **</b>	110 dB $\mu$ V	110 dB $\mu$ V	110 dB $\mu$ V
<b>Consumo</b>	65 mA	85 mA	100 mA
<b>Alimentación</b>	12 a 24 VDC	12 a 24 VDC	12 a 24 VDC
<b>Paso de previos (VDC)</b>	Sí / 1 UHF	Sí / 2 UHF	Sí / 2 UHF
<b>P.V.P.</b>	29,90 €	34,50 €	41,50 €

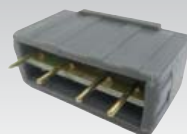
\* Para los modelos en Lte la banda UHF cubre desde 470-790 MHz \*\* Según norma DIN 45004B



AMC 110 Lte

## Filtros encapsulados insertables para amplificadores

	FDD-2159 Lte	FDD-2160 Lte
<b>Código</b>	0300225	0300220
<b>Descripción</b>	Filtro insertable Lte C21-59	Filtro insertable Lte C21-60
<b>Banda de paso</b>	474-782 MHz	474-790 MHz
<b>P.V.P.</b>	7,00 €	7,00 €



FDD-2159 - 2160 Lte

Compatibles con las series AMC, KMC, ZM y CC

## MATV. Serie TAM

	TAM 1224 Lte	TAM 1220 Lte
<b>Código</b>	9901431	9901430
<b>Nº de entradas y banda</b>	1: 47-230 MHz / 470-790 MHz	1 / 47-790 MHz
<b>Ganancia</b>	VHF: 22 dB / UHF: 24 dB	23 dB
<b>Regulación</b>	VHF: 16 dB / UHF: 10 dB	17 dB
<b>Figura de ruido</b>	VHF: 4,5 dB / UHF 4 dB	4 dB
<b>Nivel de salida</b>	2 x 104 dBµV	2 x 104 dBµV
<b>Consumo</b>	2.8 W	1.95 W
<b>Alimentación (VAC)</b>	230 V±10%	230 V±10%
<b>P.V.P.</b>	43,90 €	28,90 €



TAM 1224 Lte

## Centrales configurables. Serie ZM 300

	ZM 330 Lte	ZM 340 Lte
<b>Código</b>	0301331	0301333
<b>Entrada y bandas</b>	2: VHF * 1: UHF	2: VHF * 2: UHF
<b>Ganancia</b>	VHF1: 30 dB VHF2: 18 dB UHF: 41 dB	VHF1: 30 dB VHF2: 18 dB UHF: 37 dB
<b>Regulación</b>	VHF: 20 dB UHF: 20 dB	VHF: 20 dB UHF: 20 dB
<b>Nivel de salida</b>	114 dBµV	114 dBµV
<b>Salida test</b>	--	--
<b>Alimentación de previos (12 VDC)</b>	Sí / 1 UHF Max. 200 mA	Sí / 1 UHF Max. 200 mA
<b>Indice de protección</b>	IP 40 Caja de aluminio	IP 40 Caja de aluminio
<b>P.V.P.</b>	85,00 €	89,50 €



ZM 340 Lte

\* Sólo 1 VHF con jumper incorporado. Para segunda entrada VHF pedir filtros complementarios

## Fuentes de alimentación. Serie PS2 A

	PS 2 1600 A *	PS 2 500 A *
<b>Código</b>	9001240	9001236
<b>Tensión de salida</b>	15 VDC	15 VDC
<b>Corriente máxima de salida</b>	1600 mA	500 mA
<b>Tipo</b>	Conmutada	Conmutada
<b>Consumo de red</b>	32 W	10 W
<b>Garantía</b>	5 años	5 años
<b>P.V.P.</b>	80,00 €	37,00 €



PS 2 1600 A



PS 2 500 A

\* Ocupan 2 unidades en el chasis

**Cabeceras monocanales**

	<b>C 604</b>	<b>C 504-2</b>	<b>C 504-3</b>
<b>Código</b>	9001214-x	9001123-xy	9001123-xy
<b>Entradas/Salidas</b>	2 / 2	2 / 2	2 / 2
<b>Canales</b>	1 x UHF	2 x UHF (16 MHz)	3 x UHF (24 MHz)
<b>Ganancia</b>	50 dB	48 dB	48 dB
<b>Regulación</b>	20 dB	20 dB	20 dB
<b>Nivel de salida DIN 45004K (IMD<sub>3</sub> 54)</b>	122 dBμV	123 dBμV	123 dBμV
<b>Nivel de salida DVB-T EN 50083-5 (-35dB)</b>	DVB-T: 117 dBμV	DVB-T: 118 dBμV	DVB-T: 118 dBμV
<b>Consumo</b>	90 mA	90 mA	90 mA
<b>P.V.P.</b>	75,00 €	83,00 €	83,00 €



C 604

	<b>PMF</b>	<b>MAX CH 6</b>	<b>MAX CH 18</b>
<b>Código</b>	9001012	9001151	9001150
<b>Descripción</b>	Puente mezcla rápido F/F	Chasis / ampliación 6 unidades	Chasis 18 unidades
<b>Utilidad Formato</b>	--	Pared	Pared
<b>Dimensiones</b>	--	147 x 150 x 8 mm	349 x 150 x 8 mm
<b>P.V.P.</b>	1,85 €	8,00 €	17,50 €



PMF



MAX CH 18

**Cables coaxiales Trishield**

	<b>K121 W 250 Lte</b>	<b>K330 W 250 Lte</b>	<b>K330 W Cu 250 Lte</b>
<b>Código</b>	0703449	0703426-250	0703428-250
<b>Conductor interior (mm) ø</b>	0,8 CCS	1 CCS	1 Cu
<b>Diámetro dieléctrico (mm) ø</b>	3,54	4,6	4,6
<b>Lámina</b>	Al / Pet / Al	Al / Pet / Al	Al / Pet / Al
<b>Trenzado</b>	Al / Pet	Al	Al
<b>Nº de hilos</b>	96	128	128
<b>Lámina</b>	Al / Pet	Al / Pet	Al / Pet
<b>Apantallamiento (30-900 MHz)</b>	> 95 dB	> 110 dB	> 110 dB
<b>Cubierta exterior</b>	PVC blanco	PVC blanco	PVC blanco
<b>Diámetro exterior cubierta (mm)</b>	5,45	7.06	7.06
<b>Atenuación nominal (dB/100 m)</b>			
47 MHz	5,9	4,8	4,8
175 MHz	10,7	8,3	8,3
470 MHz	17,3	13,5	13,5
862 MHz	23,9	18,8	18,8
950 MHz	25,2	19,9	19,9
1350 MHz	30,4	24,0	24,0
1750 MHz	34,8	27,5	27,5
2150 MHz	38,9	30,9	30,9
<b>Presentación</b>	250 m / Pull box	250 m / Pull box	250 m / Pull box
<b>P.V.P.</b>	99,50 €	120,00 €	187,00 €



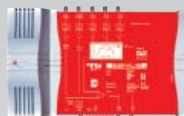
K 121 W 250 Lte



K 330 W 250 Lte

## Cabeceras programables. Serie Genius

	Genius 10 Lte	Genius ICT Lte	Genius 5 *
<b>Código</b>	2003403	2003405	2003406
<b>Descripción</b>	Central programable de 10 filtros UHF	Central programable de 10 filtros UHF y SAT	Central programable de 5 filtros UHF
<b>Entradas</b>	1: BI/FM: 47-108 MHz 1: BIII/DAB: 174 - 230 MHz 1: AUX: 47 - 862 MHz 3: UHF **: Lte: 470-790 MHz No Lte: 470-862 MHz	1: BI/FM: 47-108 MHz 1: BIII/DAB: 174 - 230 MHz 1: AUX: 47 - 862 MHz 3: UHF **: Lte: 470-790 MHz No Lte: 470-862 MHz 1 SAT: 950-2150 MHz	1: BI/FM: 47-108 MHz 1: BIII/DAB: 174 - 230 MHz  2: UHF **: 470-862 MHz
<b>Filtros banda UHF</b>	10 filtros con anchos de 1 a 6 canales (8-48 MHz) por filtro	10 filtros con anchos de 1 a 6 canales (8-48 MHz) por filtro	5 filtros con anchos de 1 a 6 canales (8-48 MHz) por filtro
<b>Salidas</b>	1: TER + 1 Test (-30dB)	2: (TER / TER+SAT) + 1 Test (-30dB)	1: TER
<b>Ganancia</b>	BI/FM: 30 dB BIII/DAB: 30 dB AUX: 40 dB UHF: 55 dB	BI/FM: 30 dB BIII/DAB: 30 dB AUX: 35 dB UHF: 50 dB SAT: 40 dB	BI/FM: 23 dB BIII/DAB: 35 dB UHF: 45 dB
<b>Regulación</b>	BI/FM: 20 dB BIII/DAB: 20 dB AUX: 20 dB UHF: 20 dB + 20 dB gral.	BI/FM: 20 dB BIII/DAB: 20 dB AUX: 20 dB UHF: 20 dB + 20 dB gral. SAT: 20 dB	BI/FM: 20 dB BIII/DAB: 20 dB UHF: 20 dB + 20 dB gral.
<b>Ecualización</b>	--	SAT : 5 dB	---
<b>Auto Leveling</b>	Sí	Sí	---
<b>CAG</b>	Sí	Sí	---
<b>Nivel de Salida</b>	BI/FM: 122 dB $\mu$ V <sup>(1)</sup> BIII/DAB: 122 dB $\mu$ V <sup>(1)</sup> AUX: 124 dB $\mu$ V <sup>(1)</sup> UHF: 124 dB $\mu$ V <sup>(1)</sup>	BI/FM: 118 dB $\mu$ V <sup>(1)</sup> BIII/DAB: 118 dB $\mu$ V <sup>(1)</sup> AUX: 120 dB $\mu$ V <sup>(1)</sup> UHF: 124 dB $\mu$ V <sup>(1)</sup> SAT: 122 dB $\mu$ V <sup>(2)</sup>	BI/FM: 110 dB $\mu$ V <sup>(1)</sup> BIII/DAB: 110 dB $\mu$ V <sup>(1)</sup> UHF: 116 dB $\mu$ V <sup>(1)</sup>
<b>Alimentación (LNC'S)</b>	---	0/13/18 VDC / 300 mA 0/22 KHz	---
<b>Alimentación previos</b>	En entradas de UHF 12/24 VDC (80mA)	En entradas de UHF 12/24 VDC (80mA)	En entradas de UHF 12/24 VDC (80mA)
<b>Lte</b>	Selección modo de trabajo Lte / No Lte mediante programador de la Serie PRO	Selección modo de trabajo Lte / No Lte mediante programador de la Serie PRO	Selección modo de trabajo Lte / No Lte mediante programador de la Serie PRO
<b>Nivel máximo de entrada</b>	85 dBuV	85 dBuV	85 dBuV
<b>Programación</b>	Mediante PRO 300	Mediante PRO 300	Mediante PRO 300
<b>Figura de ruido</b>	BI/FM: 5 BIII/DAB: 5 UHF: 10	BI/FM: 5 BIII/DAB: 5 UHF: 10	BI/FM: 5 BIII/DAB: 5 UHF: 10
<b>Alimentación (VAC)</b>	198-253 / 47-63 Hz	198-253 / 47-63 Hz	198-253 / 47-63 Hz
<b>P.V.P.</b>	475,00 €	525,00 €	259,00 €



Genius 10 Lte



Genius ICT Lte



Genius 5

\*\* Programable  
(1) DIN 45004 B (2) EN 50083-5

\* Hasta finalizar existencias

## Prolongadores con conector IEC 9,5 mm y conector F

	AKB 150 L	AKB 250 L	AKB 500 L
<b>Código</b>	0901066	0901067	0901068
<b>Conectores</b>	180° IEC macho 180° IEC hembra	180° IEC macho 180° IEC hembra	180° IEC macho 180° IEC hembra
<b>Tipo</b>	Tri-shield	Tri-shield	Tri-shield
<b>Longitud</b>	1.5 m	2.5 m	5 m
<b>Conductor interior (mm) ø</b>	1.0 Cu	1.0 Cu	1.0 Cu
<b>Diámetro dieléctrico (mm) ø</b>	4.6 PE	4.6 PE	4.6 PE
<b>Diámetro exterior (mm) ø</b>	7.06	7.06	7.06
<b>Cubierta exterior</b>	PVC blanco	PVC blanco	PVC blanco
<b>Impedancia</b>	75 Ohms	75 Ohms	75 Ohms
<b>P.V.P.</b>	4,15 €	4,65 €	6,35 €



AKB 150 L



AKB 250 L



AKB 500 L

	AKS 150 L	AKSS 150 L
<b>Código</b>	0901069	0901072
<b>Conectores</b>	F macho – F macho	F macho – IEC macho
<b>Tipo</b>	Tri-shield	Tri-shield
<b>Longitud</b>	1.5 m	1.5 m
<b>Conductor interior (mm) ø</b>	1.0 Cu	1.0 Cu
<b>Diámetro dieléctrico (mm) ø</b>	4.6 PE	4.6 PE
<b>Diámetro exterior (mm) ø</b>	7.06	7.06
<b>Cubierta exterior</b>	PVC blanco	PVC blanco
<b>Impedancia</b>	75 Ohms	75 Ohms
<b>P.V.P.</b>	4,15 €	4,15 €



AKS 150 L



AKSS 150 L

	AKS 250 L	AKS 500 L
<b>Código</b>	0901070	0901071
<b>Conectores</b>	F macho – F macho	F macho – F macho
<b>Tipo</b>	Tri-shield	Tri-shield
<b>Longitud</b>	2.5 m	5 m
<b>Conductor interior (mm) ø</b>	1.0 Cu	1.0 Cu
<b>Diámetro dieléctrico (mm) ø</b>	4.6 PE	4.6 PE
<b>Diámetro exterior (mm) ø</b>	7.06	7.06
<b>Cubierta exterior</b>	PVC blanco	PVC blanco
<b>Impedancia</b>	75 Ohms	75 Ohms
<b>P.V.P.</b>	4,65 €	6,35 €



AKS 250 L



AKS 500 L